

CUPRINS		ROBERT S. DUNCANSON 50	EMILY KAME KNGWARREYE 94	BRIDGET RILEY 140
INTRODUCERE 6		ALBRECHT DÜRER 54	YAYOI KUSAMA 96	FAITH RINGGOLD 144
HILMA AF KLINT 8		JAN VAN EYCK 56	LEONARDO DA VINCI 100	HENRI ROUSSEAU 148
EL ANATSUI 12		MONIR SHAHROUDY FARMANFARMAIAN 58	RENÉ MAGRITTE 102	GEORGES SEURAT 152
GIUSEPPE ARCIMBOLDO 14		HELEN FRANKENTHALER 62	KERRY JAMES MARSHALL 106	AMRITA SHER-GIL 156
BASAWAN 18		ARTEMISIA GENTILESCHI 66	HENRI MATISSE 108	AMY SHERALD 158
JEAN-MICHEL BASQUIAT 20		ALBERTO GIACOMETTI 68	JOAN MIRÓ 110	CINDY SHERMAN 162
ROSA BONHEUR 24		VINCENT VAN GOGH 70	CLAUDE MONET 112	JAUNE QUICK-TO-SEE SMITH 166
SANDRO BOTTICELLI 28		FÉLIX GONZÁLEZ-TORRES 74	BERTHE MORISOT 116	TARSILA DO AMARAL 168
LOUISE BOURGEOIS 30		DAVID HOCKNEY 76	GEORGIA O'KEEFFE 118	J.M.W. TURNER 170
PIETER BRUEGEL CEL BĂTRÂN 32		KATSUSHIKA HOKUSAI 78	MERET OPPENHEIM 120	DIEGO VELÁZQUEZ 174
ELIZABETH CATLETT 34		HANS HOLBEIN CEL TÂNĂR 82	NAM JUNE PAIK 122	ANDY WARHOL 176
JUDY CHICAGO 36		WINSLOW HOMER 84	CLARA PEETERS 126	RACHEL WHITEREAD 180
CHRISTO & JEANNE-CLAUDE 40		ITÔ JAKUCHŪ 86	PABLO PICASSO 130	YIN XIUZHEN 184
SALVADOR DALÍ 44		FRIDA KAHLO 88	JACKSON POLLOCK 132	CONCLUZIE 186
EDGAR DEGAS 48		VASILIKANDINSKI 92	RAFAEL 136	ANEXE 188



-
- ▶ **ESTE O PICTURĂ, O FOTOGRAFIE?
SAU POATE O SCULPTURĂ ORI UN
VIDEOCLIP?**
 - ▶ **ESTE CEVA INSPIRAT DIN LUMEA
REALĂ SAU CEVA IMAGINAR?**
 - ▶ **SPUNE O POVESTE?**
 - ▶ **ESTE FRUMOASĂ SAU ȘOCANTĂ?**
 - ▶ **ARE UN MESAJ ANUME?**
-

Acestea sunt doar câteva dintre numeroasele întrebări care ne pot ajuta să reflectăm asupra artei. Felul în care o operă de artă ne face să ne simțim este ceva personal și unic pentru fiecare. Nu există răspunsuri corecte sau greșite!

Privește câteva opere de artă celebre din întreaga lume, realizate de-a lungul istoriei. Cum te fac să te simți? Ce crezi că transmit? Arta poate fi plină de mistere și descoperiri interesante. Hai să o explorăm împreună!

HILMA AF KLINT

Născută pe 26 octombrie 1862 | Solna, Suedia

TEME ȘI TEHNICI PREFERATE

natură, artă abstractă, descoperiri științifice

CODURI CIUDATE

**Ce vezi în această imagine? Iată un indiciu:
nu este o persoană, nici un loc sau un obiect.
Și nu există un răspuns corect sau greșit!**

Fiecare persoană poate avea alt răspuns pentru ceea ce vede aici, fiindcă această pictură de Hilma af Klint este un exemplu de artă abstractă. Asta înseamnă că nu seamănă cu nimic din ce am putea vedea în lumea reală. Artista nu era interesată de picturile realiste, ci de semnificația din spatele lucrurilor, reprezentând aceste idei prin simboluri. Ea a creat un sistem detaliat de semne și de mesaje – ca un cod secret! Nu știm ce însemnau chiar toate, dar artista a ținut caiete cu însemnări care ne pot ajuta să decodificăm o parte din picturile sale.

Într-un caiet, a scris despre un grup de picturi numit *Zece Mari*. Acestea reprezintă diferitele etape ale vieții unei persoane, din copilărie

până la bătrânețe. În pictura de față este reprezentată maturitatea. Te face să te gândești la vreun adult pe care îl cunoști? Întoarce pagina și privește mai multe picturi din serie. Picturile care reprezintă copilăria sunt mai viu colorate, pe când cele care reprezintă vârstele mai înaintate au nuanțe din ce în ce mai stinse.

Ce părere ai despre formele din picturile ei? Seamănă cu ceva din lumea reală, din jurul tău? Chiar dacă picturile abstracte nu redau lucruri cunoscute, inspirația unui artist poate veni totuși din lucruri reale. Af Klint a trăit într-o perioadă plină de descoperiri fascinante și era foarte interesată de știință și de natură. Poți observa aceste influențe în arta sa?



Zece Mari, Nr. 7, Maturitatea, Grupul IV

GIUSEPPE ARCIMBOLDO

Născut în jurul anului 1527 | Milano, Italia

TEME ȘI TEHNICI PREFERATE

portrete ingenioase, capete din fructe, legume, flori

FETE-FETE

**Când privești această pictură, ce vezi mai întâi?
Profilul unei persoane? Sau o grămadă colorată
de fructe, flori, legume și frunze?**

Acesta este unul dintre cele patru portrete jucăușe realizate de Giuseppe Arcimboldo (celelalte sunt pe paginile următoare). Cine sunt acești oameni? Și ce l-a făcut pe Arcimboldo să caute inspirație în prăvălia negustorului de legume și fructe?

Tablourile acestea nu sunt, de fapt, portrete ale unor oameni reali. Fiecare reprezintă câte un anotimp – primăvara, vara, toamna și iarna – și fiecare persoană este alcătuită din fructele, plantele și legumele care cresc în acea perioadă a anului. Primăvara este primul anotimp, prin urmare bărbatul-primăvară e cel mai tânăr, apoi vin vara, toamna și, în sfârșit, bătrânul bărbat-iarnă.

Privește tabloul *Vara*. Arcimboldo a pictat acest anotimp dându-i forma unui chip compus din toate bunătățile care se coc în cele mai calde luni ale anului: fructe – prunele, zmeura, perele, dar și legume – castravetele, porumbul, anghinarea. Buzele sunt din cireșe, sprânceană e un spic de grâu, iar obrazul este o piersică mare și coaptă. Dinții sunt boabe de mazăre, nasul e un castravete, iar bărbia – o pară. Câte fructe, legume, flori și plante poți descoperi în aceste patru tablouri?

Dacă ar fi să realizezi un astfel de chip, ce anotimp ai alege? Și ce fructe și legume ai folosi?



Vara



Primăvara



Toamna



Toamna, detalii



Iarna



Iarna, detalii

JEAN-MICHEL BASQUIAT

Născut pe 22 decembrie 1960 | New York, SUA

TEME ȘI TEHNICI PREFERATE

graffiti, text însoțit de imagini

ARATĂ ȘI POVEȘTEȘTE

Ce te entuziasmează? Cum ai arăta asta lumii? Jean-Michel Basquiat a împărțit toate lucrurile care îl fascinau prin picturi vibrante, bogate în texte și desene.

Aproape că poți auzi acordurile răsunând din această pictură de Jean-Michel Basquiat. Îți plăcea să asculți muzică în timp ce picta – în special un stil de jazz numit be-bop. Lucrarea *Instrumentiștii* prezintă desenele zgâriate și colorate ale celebrilor muzicieni be-bop Charlie Parker (în stânga) și Dizzy Gillespie (în dreapta). Basquiat admira mulți scriitori, muzicieni și sportivi de culoare, iar în lucrările sale includea uneori coroane sau aureole pentru a-i onora pe acești bărbați ca pe niște regi sau sfinți.

Îți place scrisul din picturile lui Basquiat? În adolescență, el și prietenul său pictau cu vopsea spray graffitiuri cu poezii pe clădiri din New York. Scrisul era o parte importantă a stilului său.

A creat felicitări și tricouri hand-made cu texte, desene și tăieturi din ziare.

În copilărie, lui Basquiat îi plăcea mult să învețe lucruri noi. Mama lui îl ducea la muzee și îi găsea cărți interesante de citit. Când și-a rupt brațul, i-a dăruit chiar și un manual medical despre corpul uman numit *Anatomia lui Gray*. A fost atât de fascinat de imaginile din carte, încât a început să deseneze schelete și corpuri în stilul desenelor animate. Întoarce pagina și vei vedea cum a desenat personajele în *Grillo*. A lăsat la vedere părți ale anatomiei lor, adică interiorul corpului.

Ce altceva mai poți observa în aceste imagini?



Instrumentiștii

ALBERTO GIACOMETTI

Născut pe 10 octombrie 1901 | Borgonovo, Elveția

TEME ȘI TEHNICI PREFERATE

siluete subțiri ca bețișoarele, sculptură

ÎNCREMENIT ÎN TIMP

Acest bărbat arată ca și cum, în timp ce mergea, cineva a oprit timpul în loc. Dacă s-ar face o sculptură cu tine încremenit în timp, cum ai vrea să arate?

Giacometti a creat siluete subțiri, ca niște bețișoare, unice printre sculpturi – le poți recunoaște imediat.

Acest bărbat arată ca și cum ar fi fost îngropat ani de zile și descoperit în timpul unor săpături arheologice. Chiar pare că a început să se dezintegreze, cu bronzul tocit ici, colo de trecerea timpului. Numai că, de fapt, nu a fost niciodată îngropat: așa a vrut Giacometti să arate.

În loc să cioplească bucăți mari de piatră sau lemn pentru a crea figurile sale, respectând metoda tradițională de a face o sculptură, Giacometti a făcut opusul: a folosit tije subțiri de metal pentru a construi un cadru cu forma

pe care voia să o dea sculpturii. Apoi, treptat, a adăugat bucăți mici de lut pe cadrul de metal, pentru a „crește” figura. De aceea, lucrările sale au o textură denivelată.

Bărbatul are brațe și picioare lungi și subțiri, care îl fac să pară foarte fragil. Nu putem spune mare lucru despre el. Nu știm dacă e bătrân sau tânăr, dacă zâmbește sau e gânditor, vesel sau trist.

Ce simți privind această sculptură? De ce crezi că Alberto Giacometti l-a reprezentat pe bărbat în această poziție?



Bărbat mergând

VINCENT VAN GOGH

Născut pe 30 martie 1853 | Zundert, Olanda

TEME ȘI TEHNICI PREFERATE

culori îndrăznețe, tușe expresive, redarea emoției în pictură, autoportrete

GALBEN

De câte tuburi de vopsea galbenă și portocalie crezi că a avut nevoie Vincent Van Gogh pentru a picta acest tablou?

Florile, vaza, masa și peretele sunt galbene sau portocalii. Lui Vincent Van Gogh trebuie să-i fi plăcut foarte mult aceste culori. De fapt, în timpul șederii sale în sudul însorit al Franței, a pictat multe lucrări având drept culoare dominantă galbenul. Trebuie să fi folosit multă vopsea pentru acest tablou cu floarea-soarelui. Poți observa cât de gros este stratul de culoare? Dacă ne-am putea trece degetele peste pânză, i-am simți denivelările, ridicăturile și adânciturile. Artistul a stors tubul de vopsea direct pe pânză și a modelat-o cu coada pensulei.

Ai pus vreodată flori într-o cameră pentru a o înfrumuseța? Aceste flori au fost pictate

dintr-un motiv similar. Când prietenul său, artistul Paul Gauguin, s-a gândit să locuiască împreună cu el, Van Gogh a decorat camera de oaspeți cu două picturi cu floarea-soarelui. Pentru el, acestea reprezentau un simbol al bucuriei și al recunoștinței.

Dacă ar fi să pictezi o vază cu flori pentru un prieten, ce flori ai alege? Ai picta tot tabloul folosind aceeași culoare în mai multe nuanțe?

Van Gogh a pictat patru tablouri cu floarea-soarelui, dar nu le-a semnat pe toate. Îi poți găsi semnătura pe cel de aici? Folosea doar prenumele, Vincent. Tu, dacă ai fi pictor(ită), cum ți-ai semna tablourile?



Florile-soarelui

LEONARDO DA VINCI

Născut pe 15 aprilie 1452 | Anchiano, Italia

TEME ȘI TEHNICI PREFERATE

idei științifice, teorii, pictură, desen

O ENIGMĂ

***Mona Lisa* este unul dintre cele mai cunoscute portrete din lume, dar este plin de mistere!**

Cine era Lisa și de ce a păstrat Leonardo da Vinci acest tablou până în ziua morții sale? Nu suntem absolut siguri, dar se crede că Lisa era Lisa Gherardini, căsătorită cu un bărbat pe nume Francesco del Giocondo. *Mona* este forma prescurtată a cuvântului *madonna*, care în italiană înseamnă „doamnă”. Prin urmare, titlul tabloului ar fi, în traducere, „Doamna Lisa”, dar este cunoscut și sub numele de *La Gioconda*.

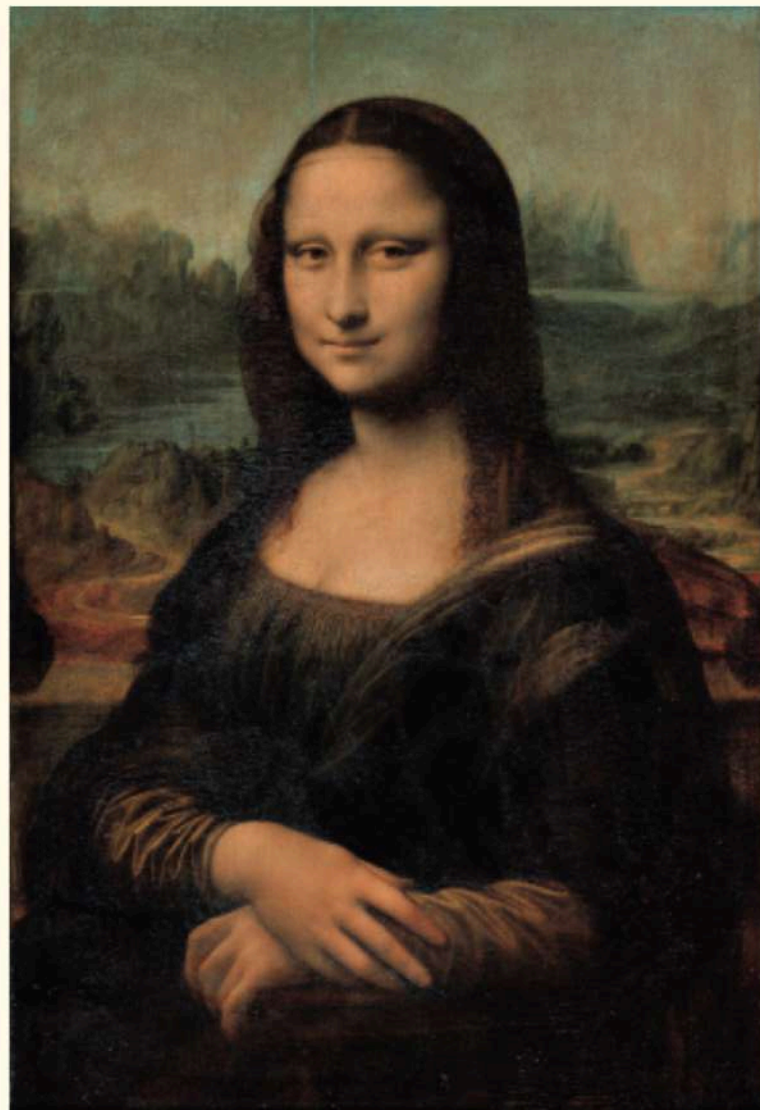
Unde se află Lisa? Să ne uităm la peisajul din spatele ei. E în dreptul unei ferestre? Lacurile, drumurile și munții sunt reali sau sunt un fragment dintr-o pictură de pe peretele din

spate? Poate că sunt rodul imaginației lui Leonardo.

La ce se gândește? Privește-i ochii și zâmbetul enigmatic. E fericită? E tristă? Poate e doar plictisită.

Cu cât te uiți mai mult la *Mona Lisa*, cu atât devine mai puternică senzația că e foarte posibil să-și miște brusc mâinile așezate frumos una peste alta, că poate să prindă viață. Ar putea chiar să ne dezvăluie secretele ei!

De ce crezi că a fost atât de important acest tablou pentru Leonardo? Nimeni nu știe.



Mona Lisa